



olivicoltura
2030

OLIVICOLTURA 2030 BOLLETTINO OLIVO

06.08.2021

GARDA	CONTATTI
Deborah Madernini	3472723570
Paolo Zani	3284933440
Chiara Gazzaniga	3397200847
SEBINO	
Matteo Ghilardi	3283033822
Luigi Alberti	3408903484
LARIO	
Giandomenico Borelli	3398027022
Michele Dell'Oro	3318581123

Supervisione scientifica
 Giovanni Minuto - CeRSAA

FASE FENOLOGICA

ACCRESIMENTO FRUTTI

Pre-indurimento nocciolo
 indurimento nocciolo
 (Frantoio, Casaliva Leccino)

FASE FENOLOGICA CULTIVAR DI RIFERIMENTO

Indurimento nocciolo (Frantoio, Casaliva, Leccino)

ATTIVITA' DI MONITORAGGIO

Durante le attività di monitoraggio si riscontra la presenza di cimice asiatica, perlopiù allo stadio adulto o prossimo all'esserlo, in alcuni casi in quantità elevata. Il volo di mosca olearia risulta pressoché stazionario ai rinvenimenti della scorsa settimana, con qualche focolaio più intenso in areali estremamente circoscritti, così come il rinvenimento di punture sulle drupe. La cascola risulta sostanzialmente nulla in tutto l'areale gardesano. Tutti gli oliveti presentano carica fruttifera estremamente esigua ed, in alcuni casi, addirittura azzerata, anche a causa degli eventi grandinigeni verificatesi.

SITUAZIONE FITOSANITARIA

Gli attacchi da parte di margaronia iniziano a diffondersi anche in comuni del medio Garda (San Felice del Benaco, Puegnago sul Garda, Salò), permangono intensi nei comuni di Gargnano e Toscolano Maderno. In tutto l'areale gardesano si rileva la presenza di Metcalfa pruinoso. Rogna diffusa ed in costante aumento viene rinvenuta sulla varietà Casaliva.

AREALE GARDA

FASE FENOLOGICA CULTIVAR DI RIFERIMENTO

Pre-indurimento - indurimento nocciolo (Frantoio- Leccino)

ATTIVITA' DI MONITORAGGIO

Limitate catture di adulti di *Euzophera* spp. sulle trappole a feromoni. Rinvenimenti costanti di cimice asiatica in tutti gli stadi, con un aumento di individui adulti. Catture di mosca olearia in aumento nella maggior parte degli areali.

SITUAZIONE FITOSANITARIA

Cascola precoce ancora intensa negli oliveti non trattati con insetticidi. Gli oliveti non gestiti con adeguati interventi di difesa hanno perso gran parte o tutta la produzione. Punture fertili di mosca olearia in aumento.

AREALE LARIO

CONSIGLI DI INTERVENTO

Si raccomanda di effettuare trattamenti fitosanitari per il contrasto di cimice asiatica solo laddove se ne riscontri l'effettiva presenza in campo. In merito alla presenza di mosca dell'olivo si consiglia l'impiego di mezzi preventivi quali trappole a cattura massale, o adulticidi, o repellenti (caolino, zeolite, Spintor Fly, Naturalis, rame). Si raccomanda di intensificare il monitoraggio delle drupe, al fine di identificare prontamente le punture fertili. Qualora si rilevino deposizioni di mosca olearia oltre la soglia del 2-3 %, si consiglia di procedere con un trattamento a base di acetamiprid, o fosmet. Soprattutto negli areali fortemente colpiti dagli eventi atmosferici avversi, si suggerisce di intervenire con prodotti rameici.

CONSIGLI DI INTERVENTO

Valutare con il supporto dei tecnici l'opportunità di mettere in atto interventi volti al contenimento di cimice asiatica; nel caso di riscontro in contemporanea di punture fertili di mosca si consiglia l'utilizzo di un prodotto sistemico (Acetamiprid), per il quale la soglia di intervento è intorno al 3% di olive con puntura fertile e quindi si deve intervenire più tempestivamente rispetto a quanto si era abituati con il Dimetoato. In caso di incremento delle catture di adulti di mosca olearia, ma con punture sotto soglia, realizzare interventi preventivi adulticidi del tipo attract and kill o utilizzare prodotti repellenti (caolino).

FASE FENOLOGICA CULTIVAR DI RIFERIMENTO

pre-indurimento nocciolo (Leccino, Frantoio, Sbresa)

ATTIVITA' DI MONITORAGGIO

Le attività di monitoraggio segnalano una presenza di tutti gli stadi di sviluppo di cimice asiatica con maggiore presenza di adulti. Cascola verde ancora presente e intensa negli areali più tardivi, in leggera attenuazione negli areali più precoci. Catture di adulti di mosca dell'olivo in aumento. Neanidi di cocciniglia mezzo grano di pepe presente in misura variabile in relazione all'areale considerato. Presenza di adulti di metcalfa su rami di 1-2 anni. Presenza di moscerino suggisorca in misura limitata.

SITUAZIONE FITOSANITARIA

Cascola precoce ancora molto intensa negli oliveti non trattati con insetticidi. Gli oliveti non gestiti con adeguati interventi di difesa hanno perso gran parte o tutta la produzione. Negli oliveti trattati precocemente con prodotti abbattenti la cascola risulta alquanto contenuta o nulla al pari della presenza di *H. halys*. Rinvenimento di prime sporadiche punture fertili di mosca olearia negli areali più precoci.

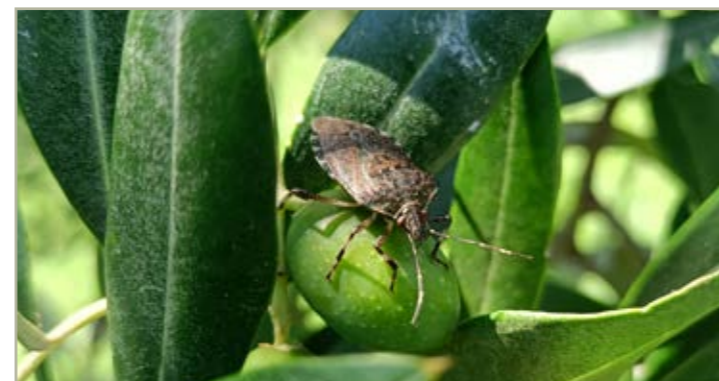
AREALE SEBINO

MISURE AGRONOMICHE

Si raccomanda di eseguire con regolarità gli sfalci del manto erboso. Nei giovani oliveti si può procedere con la potatura di formazione della chioma (si ricorda che questa operazione prevede tagli ridotti allo stretto necessario, per non deprimere eccessivamente l'attività vegetativa, mentre sono consigliabili le legature e le inclinazioni dei rami seguendo la geometria della forma di allevamento prescelta). E' possibile procedere a interventi di potatura verde (eliminazione di polloni e succhioni) anche su esemplari adulti.



FASE FENOLOGICA NEL LARIO



CIMICE IN ATTIVITÀ TROFICA



STUDY VISIT NEL LARIO